

SÜLEYMAN DEMİREL ÜNİVERSİTESİ

GÜZEL SANATLAR FAKÜLTESİ

ANKET RAPORLARI

2024

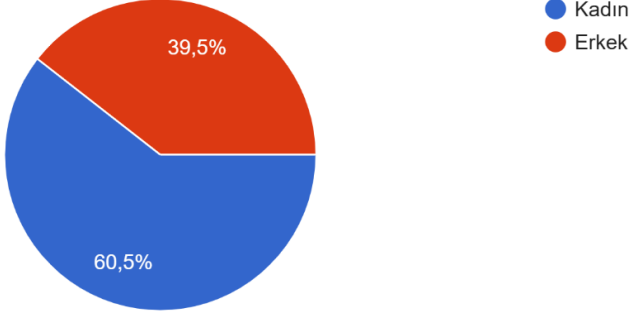
ANKETLER

iÇ PAYDAŞ (AKADEMİSYEN) MEMNUNİYET ANKETİ
ÖĞRENCİ VE TOPLUMSAL KATKI MEMNUNİYET ANKETİ
MEZUN ÖĞRENCİ MEMNUNİYET ANKETİ
DIŞ PAYDAŞ VE TOPLUMSAL KATKI MEMNUNİYET ANKETİ
İDARİ PERSONEL MEMNUNİYET ANKETİ

SÜLEYMAN DEMİREL ÜNİVERSİTESİ GÜZEL SANATLAR FAKÜLTESİ
İÇ PAYDAŞ (AKADEMİSYEN) MEMNUNİYET ANKETİ
(2024)

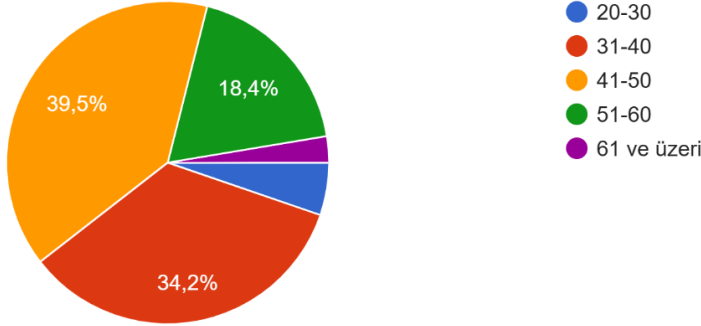
Bu ankete 38 kişi katılmıştır. (Katılım yüzdesi 73,08%)

Soru 1. Cinsiyetiniz



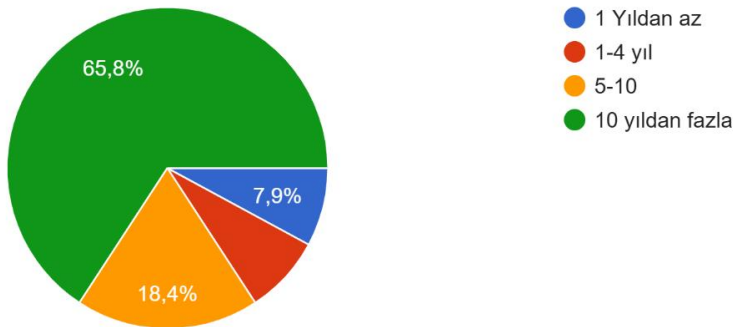
Katılımcıların %60,5'i kadın, %39,5'i erkektir.

Soru 2. Yaşınız

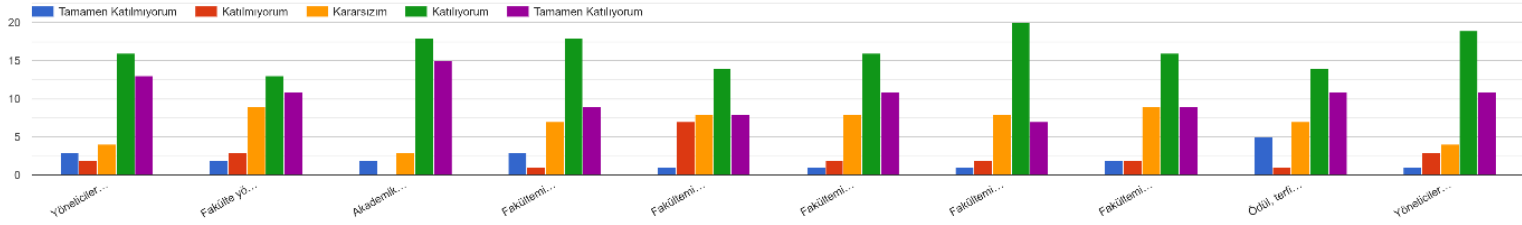


Katılımcıların %39,5'i 41-50 yaş aralığında, %34,2'si 31-40 yaş aralığında, %18,4'ü 51-60 yaş aralığındadır.

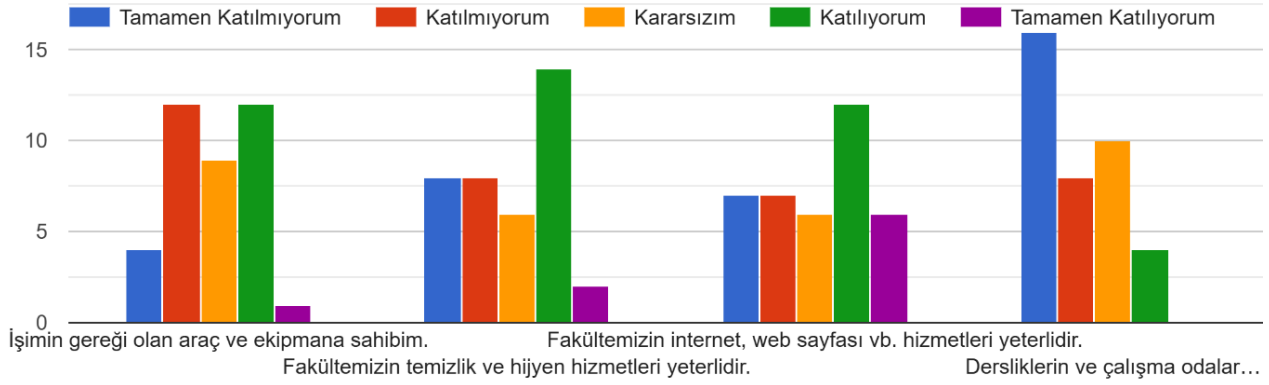
Soru 3. Fakültemizde hizmet yılınız.



Katılımcıların %65,8'i 10 yıldan fazla, %18,4'ü 5-10 yıl, %7,9'u 1-4 yıl, %7,9'u 1 yıldan az zamandır fakülte bünyesinde çalışmaktadır.



Soru 4. Fiziksel Koşullar ile ilgili aşağıdaki ifadelere katılma durumunuzu derecelendirme anahtarını kullanarak belirtiniz.



İşimin gereği olan araç ve ekipmana sahibim sorusuna katılımcıların **4'ü tamamen katılmıyorum, 12'si katılmıyorum** şeklinde olumsuz cevap vermiştir. Aynı soruya **Katılıyorum** cevabını verenlerin sayısı **12, tamamen katılıyorum 1, Kararsızların** sayısı ise **9'dur**.

Fakültemizin temizlik ve hijyen hizmetlerinin yeterliliği konusunda katılımcıların **2'si tamamen katılıyorum, 14'ü katılıyorum** şeklinde olumlu görüş bildirirken, **Kararsızların sayısı 6, olumsuz görüş bildirenlerin sayısı ise Katılmıyorum 8, Tamamen Katılmıyorum 8'dir**.

Fakültemizin internet, web sayfası vb. hizmetlerinin yeterliliği konusunda **12 kişi Katılıyorum, 6 kişi Tamamen Katılıyorum** şeklinde olumlu görüş bildirilmiştir. Aynı soruya olumsuz görüş bildirenlerin sayısı **Katılmıyorum 7, Tamamen Katılmıyorum 7'dir. Kararsızların** sayısı ise **6'dır**.

Dersliklerin ve çalışma odalarının fiziki koşullarının (aydınlatma, çalışma alanı genişliği, ısıtma) yeterliliği ise daha yüksek oranda olumsuz olarak değerlendirilmiştir. Bu soruya **16 Tamamen Katılmıyorum, 8 Katılmıyorum, 10 Kararsızım, 4 Katılıyorum** şeklinde cevap verilmiştir.

Soru 5. Yönetim ile ilgili aşağıdaki ifadelere katılma durumunuzu derecelendirme anahtarını kullanarak belirtiniz.

5.1. Yöneticilerimiz açık ve net bir iletişimi tercih ederler.

Bu soruyu katılımcıların **16'sı Katılıyorum, 13'ü Tamamen Katılıyorum** şeklinde yanıtlayarak ağırlıklı olarak olumlu görüş bildirmişlerdir. Diğer sayılar; **4 Kararsızım, 3 Tamamen Katılmıyorum, 2 Katılmıyorum** şeklindedir.

5.2. Fakülte yönetiminde karar alma mekanizması şeffaf, iş birliğine açık ve demokratiktir.

Bu soruya katılımcıların **13'ü Katılıyorum, 11'i Tamamen Katılıyorum** şeklinde olumlu görüş bildirmiştir. Diğer cevaplar **9 Kararsızım, 3 Katılmıyorum, 2 Tamamen Katılmıyorum** olarak verilmiştir.

5.3. Akademik birim yöneticilerinin (Dekan, Bölüm Başkanı, Anasanat Dalı Başkanı gibi) ulaşılabilirlikleri yeterlidir.

Bu soruya katılımcıların çoğunluğu **18 Katılıyorum**, **15 Tamamen Katılıyorum** şeklinde olumlu yanıt vermiştir. Diğer yanıtlar ise; **3 Kararsızım**, **2 Tamamen Katılmıyorum** olarak verilmiştir.

5.4. Fakültemiz tüm çalışanlarına eşit mesafede yaklaşır.

Bu soru **18 Katılıyorum**, **9 Tamamen Katılıyorum**, olmak üzere ağırlıklı olarak olumlu cevaplanmıştır. Diğer cevaplar; **7 Kararsızım**, **3 Tamamen Katılmıyorum**, **1 Katılmıyorum** şeklindedir.

5.5. Fakültemiz iş dağılımı konusunda adildir.

Görüş bildirenlerin sayısı **14 Katılıyorum**, **8 Tamamen Katılıyorum** şeklinde ağırlıklı olarak olumlu yöndedir. Diğer yanıtlar ise; **8 Kararsızım**, **7 Katılmıyorum**, **1 Tamamen Katılmıyorum** olarak verilmiştir.

5.6. Fakültemizde sorumluluk ve yetkiler çerçevesinde bilgi akışı net ve zamanında gerçekleşir.

Bu soruya **16 Katılıyorum**, **11 Tamamen Katılıyorum** şeklinde olumlu cevap verilmiştir. **Kararsızların** sayısı **8**, **Katılmıyorum 2**, **Tamamen Katılmıyorum 1**'dir.

5.7. Fakültemizde kullanılan prosedürler amaca yönelik ve uygulanabilir.

Bu soruya verilen cevaplar **20 Katılıyorum**, **7 Tamamen Katılıyorum** olmak üzere genel olarak olumludur. Diğer cevapların sayısı ise; **8 Kararsızım**, **2 Katılmıyorum**, **1 Tamamen Katılmıyorum** olarak dağılmıştır.

5.8. Fakültemiz yapmış olduğu uygulamalarla ve ihtiyacım olduğunda verdiği destekle kendimi değerli hissetmemi sağlıyor.

Bu soruya verilen cevaplar **16 Katılıyorum**, **9 Tamamen Katılıyorum** olmak üzere genel olarak olumludur. **Kararsızların** sayısı **9**, **Tamamen Katılmıyorum 2**, **Katılmıyorum 2**'dir.

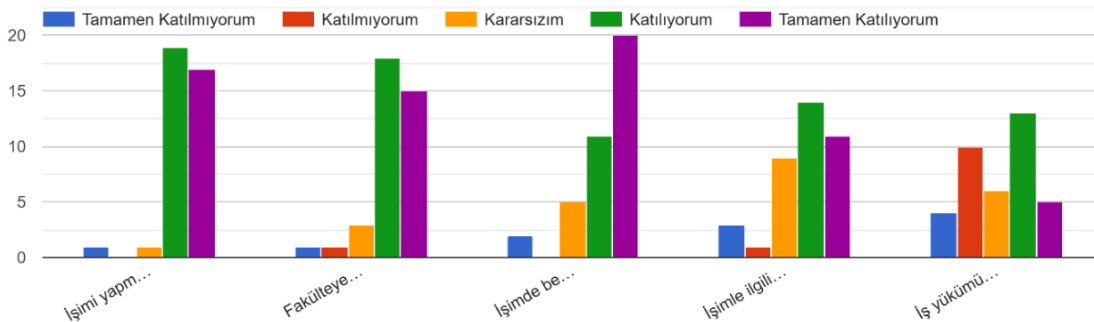
5.9. Ödül, terfi vb. eşitlik ilkesine dayalı olarak adil verilmektedir.

Katılımcıların ağırlıklı kısmı bu soruya olumlu cevap vermiştir. Sayılar; **14 Katılıyorum**, **11 Tamamen Katılıyorum**, **7 Kararsızım**, **5 Tamamen Katılmıyorum**, **1 Katılmıyorum** şeklindedir.

5.10. Yöneticiler akademik personel tarafından iletilen şikâyetleri dikkate almaktadır.

Katılımcıların ağırlıklı kısmı bu soruya olumlu cevap vermiştir. Sayılar; **19 Katılıyorum**, **11 Tamamen Katılıyorum**, **4 Kararsızım**, **3 Katılmıyorum**, **1 Tamamen Katılmıyorum** şeklindedir.

Soru 6. İş Etkinlikleri ile ilgili aşağıdaki ifadelere katılma durumunuzu derecelendirme anahtarını kullanarak belirtiniz.



6.1. İşimi yapmaktan keyif alıyorum.

Bu soruya katılımcıların büyük çoğunluğu **19 Katılıyorum, 17 Tamamen Katılıyorum** olmak üzere olumlu cevap vermiştir. Diğer sayılar ise; **1 Tamamen Katılmıyorum** ve **1 Kararsızım** şeklindedir.

6.2. Fakülteye karşı aidiyet duygum vardır.

Bu soruya katılımcıların büyük çoğunluğu **18 Katılıyorum, 15 Tamamen Katılıyorum**, olmak üzere olumlu cevap vermiştir. Diğer sayılar ise; **3 Kararsızım, 1 Tamamen Katılmıyorum, 1 Katılmıyorum** şeklindedir.

6.3. İşimde benden tam olarak ne beklendiğini iyi biliyorum.

Bu soruya katılımcıların büyük çoğunluğu **20 Tamamen Katılıyorum, 11 Katılıyorum** olmak üzere olumlu cevap vermiştir. Diğer sayılar ise; **5 Kararsızım, 2 Tamamen Katılmıyorum** şeklindedir.

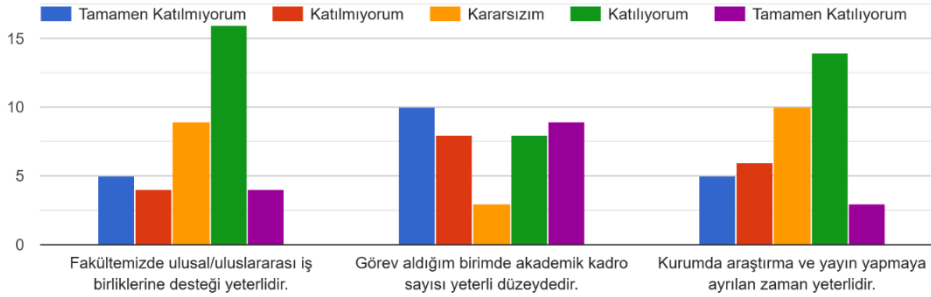
6.4. İşimle ilgili yeni fikirler üretebilme ve bunları uygulama şansı bulabiliyorum.

Katılımcıların çoğu bu soruya olumlu cevap vermiştir. Sayılar; **14 Katılıyorum, 11 Tamamen Katılıyorum, 9 Kararsızım, 3 Tamamen Katılmıyorum, 1 Katılmıyorum** şeklindedir.

6.5. İş yükümün fazla oluşundan dolayı işimi bazen iyi bir şekilde yapamıyorum.

Bu soruya verilen cevapların sayısı; **13 Katılıyorum, 10 Katılmıyorum, 6 Kararsızım, 5 Tamamen Katılıyorum, 4 Tamamen Katılmıyorum** şeklindedir.

Soru 7. Kapasite ile ilgili aşağıdaki ifadelere katılma durumunuzu derecelendirme anahtarını kullanarak belirtiniz.



Bu soruya verilen cevapların sayısı; **16 Katılıyorum, 9 Kararsızım, 5 Tamamen Katılmıyorum, 4 Tamamen Katılıyorum, 4 Katılmıyorum** şeklindedir.

7.2. Görev aldığım birimde akademik kadro sayısı yeterli düzeydedir.

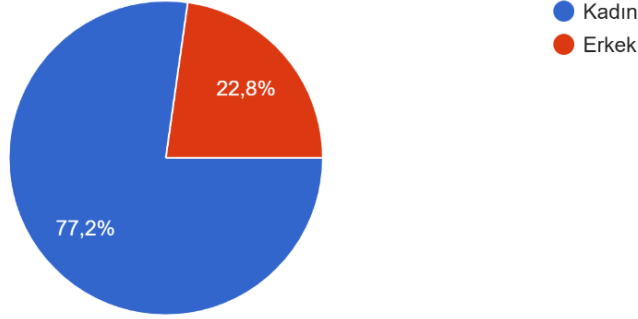
Bu soruya verilen cevapların sayısı; **10 Tamamen Katılmıyorum, 9 Tamamen Katılıyorum, 8 Katılıyorum, 8 Katılmıyorum, 3 Kararsızım.**

7.3. Kurumda araştırma ve yayın yapmaya ayrılan zaman yeterlidir. sorusuna verilen cevapların sayısı; **14 Katılıyorum, 10 Kararsızım, 6 Katılmıyorum, 5 Tamamen Katılmıyorum, 3 Tamamen Katılıyorum.**

SÜLEYMAN DEMİREL ÜNİVERSİTESİ GÜZEL SANATLAR FAKÜLTESİ
ÖĞRENCİ VE TOPLUMSAL KATKI MEMNUNİYET ANKETİ
(2024)

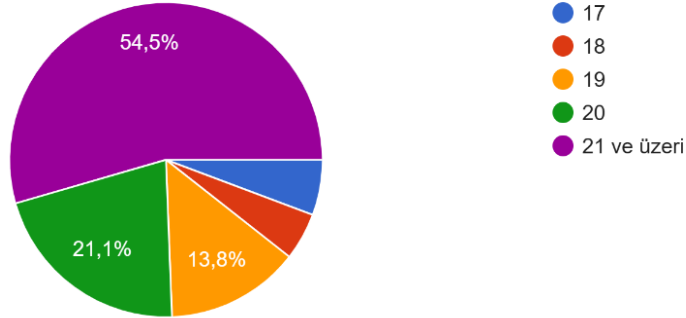
Bu ankete 123 katılımcı yanıt vermiştir.

Soru 1. Cinsiyetiniz.



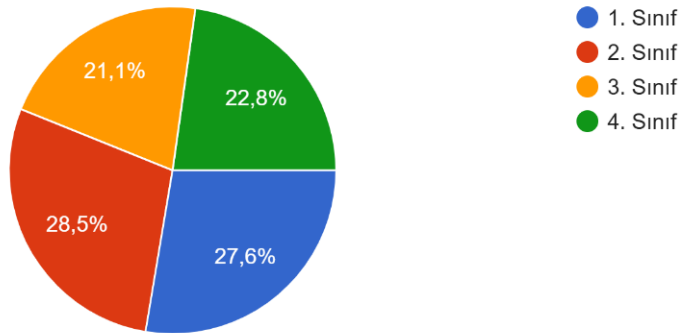
Ankete katılan öğrencilerin çoğunluğunu kadınlar oluşturmaktadır.

Soru 2. Yaşınız.



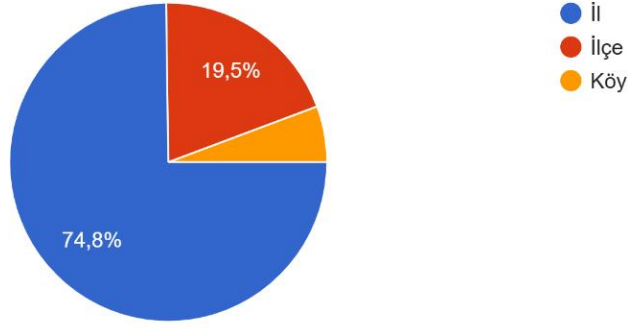
Ankete katılan öğrencilerin çoğunluğu 21 yaşın üzerindedir. 17 yaş altında hiç öğrenci bulunmamaktadır.

Soru 3. Sınıfınız.



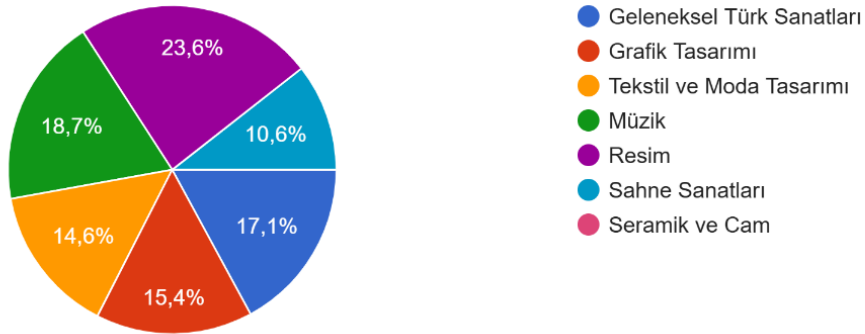
Ankete katılan öğrencilerin çoğunluğunu 2. sınıflar oluşturmaktadır. 4. sınıfa yükselirken katılımcı sayısında düşüş gözlemlenmiştir.

Soru 4. İkamet Yeriniz.



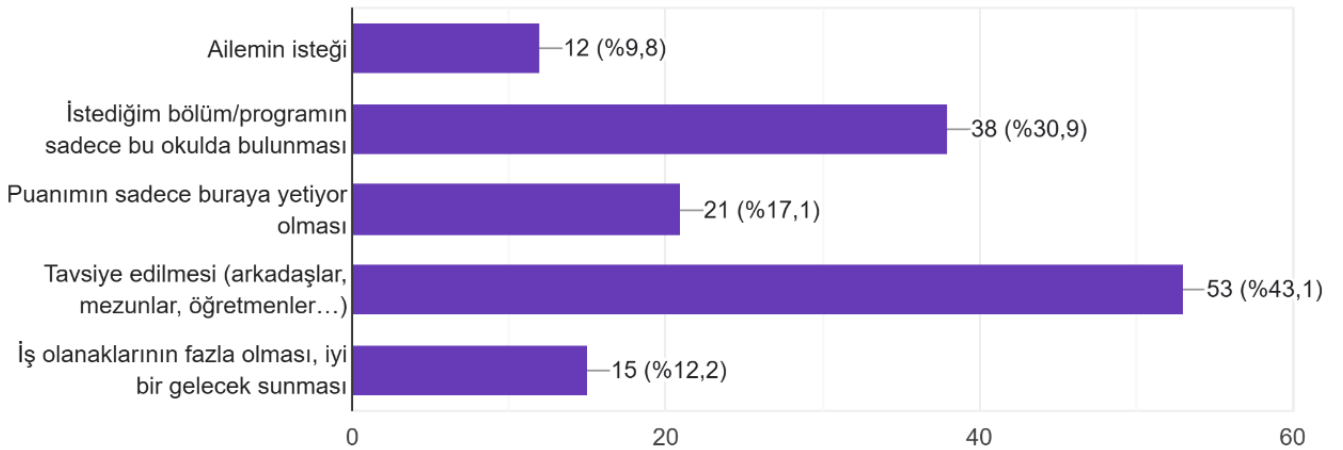
Ankete katılan öğrencilerin büyük çoğunluğu ilde yaşamaktadır.

Soru 5. Hangi bölümde eğitim alıyorsunuz?



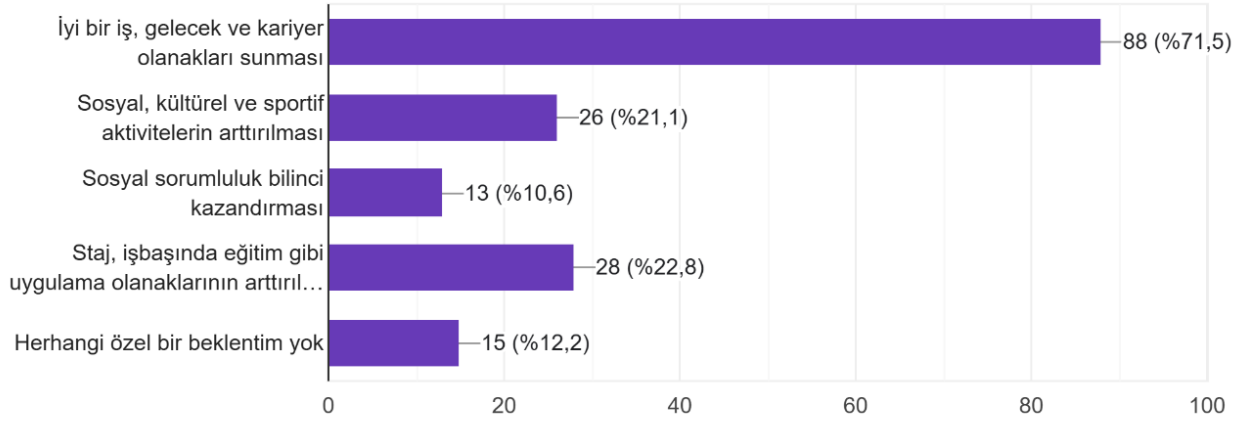
Ankete katılan öğrenciler arasında çoğunluğu Resim bölümü öğrencileri ve sonrasında Müzik bölümü öğrencilerinin takip ettiği görülmektedir. En az öğrenci olan bölüm ise Sahne Sanatları bölümüdür.

Soru 6. Süleyman Demirel Üniversitesi, Güzel Sanatlar Fakültesini tercih etmeniz en önemli sebebi nedir?



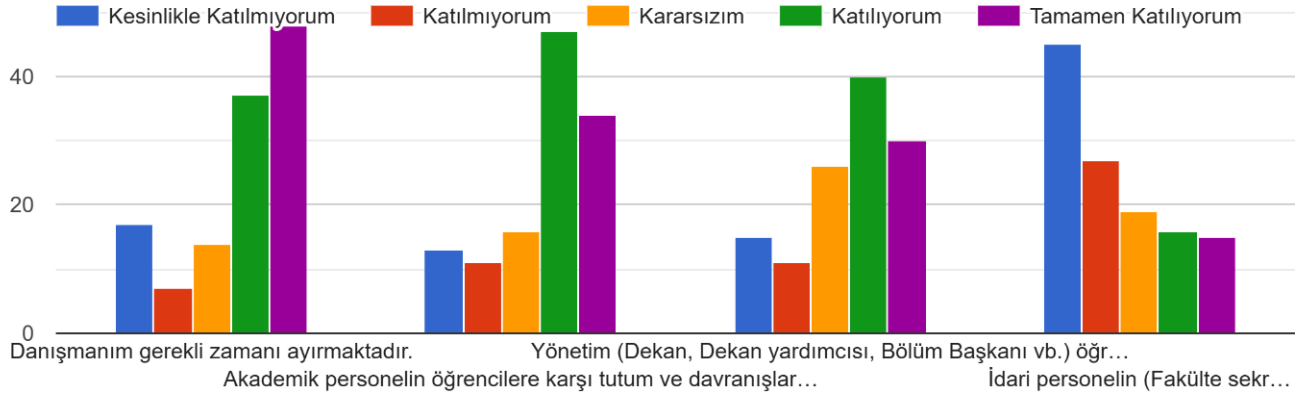
Ankete katılan öğrencilerinin çoğunluğu Süleyman Demirel Üniversitesi, Güzel Sanatlar Fakültesini; arkadaşlar, mezunlar, öğretmenler gibi çevrelerinden aldıkları tavsiyeler üzerine tercih etmiştir. İstediyi bölüm/ programın sadece Süleyman Demirel Üniversitesi'ne gelen öğrencilerin ve puanının sadece buraya yetiyor olmasından dolayı gelen öğrenci sayısı da azımsanmayacak düzeydedir. Ailenin isteği, iş olanaklarının fazla olduğu ve iyi bir gelecek sunduğu için gelen öğrencilerin sayısı daha azdır.

Soru 7. Öğrenim gördüğünüz fakülteden en önemli beklentiniz nedir?



Ankete katılan öğrencilerin büyük bir çoğunluğunun Güzel Sanatlar Fakültesi'nden beklentisi iyi bir iş, gelecek ve kariyer olanakları sunmasıdır. Staj, işbaşında eğitim gibi uygulama olanaklarının artırılmasını isteyen öğrenciler de bulunmaktadır.

Soru 8. Aşağıdaki ifadelerle katılma durumunuzu derecelendirme anahtarını kullanarak belirtiniz.



8.1. Danışmanım gerekli zamanı ayırmaktadır.

Danışmanın gerekli zamanı ayırdığını düşünen öğrencilerin sayısı Tamamen Katılıyorum 48 ve Katılıyorum 37 sayıları ile yüksektir.

8.2. Akademik personelin öğrencilere karşı tutum ve davranışları olumludur.

Akademik personelin öğrencilere karşı tutum ve davranışları olumlu olduğunu düşünen öğrenci sayısı Tamamen Katılıyorum 34 ve Katılıyorum 47 sayıları ile yüksektir. Bu konuda kararsız kalan öğrencilerin sayısı 16, Katılmayanların ise 11'dir.

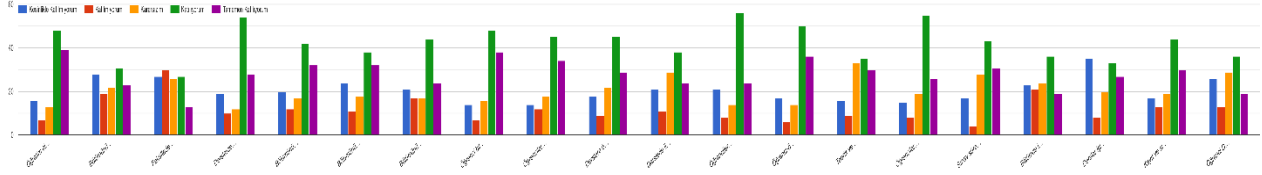
8.3. Yönetim (Dekan, Dekan yardımcısı, Bölüm Başkanı vb.) öğrencilerin sorun ve önerilerine karşı duyarlıdır.

Yönetim (Dekan, Dekan yardımcısı, Bölüm Başkanı vb.) öğrencilerin sorun ve önerilerine karşı duyarlı olduğunu düşünen öğrencilerin sayısı Tamamen Katılıyorum 30 ve Katılıyorum 40 ile yüksektir. Bu konuda kararsız kalan öğrencilerin sayısı 26, Katılmayanların ise 11'dir.

8.4. İdari personelin (Fakülte sekreteri, Bölüm sekreteri, Öğrenci işleri memurları vb.) öğrencilere karşı tutum ve davranışları olumludur.

İdari personelin (Fakülte sekreteri, Bölüm sekreteri, Öğrenci işleri memurları vb.) öğrencilere karşı tutum ve davranışları olumlu olduğunu düşünen öğrencilerin sayısı Kesinlikle Katılmıyorum 45 ve Katılmıyorum 27 ile oldukça düşüktür. Bu konuda kararsız kalan öğrencilerin sayısı 19'dur.

Soru 9. Bölümünüzle ilgili aşağıdaki ifadelere katılma durumunuzu derecelendirme anahtarını kullanarak belirtiniz.



9.1. Öğretim elemanları ders saatlerini etkili olarak kullanmaktadır.

Tamamen Katılıyorum 39 ve Katılıyorum 48 oy sayısı ile öğrenciler olumludur.

9.2. Bölümünüzde öğretim elemanı sayısı yeterlidir.

Tamamen Katılıyorum 23 ve Katılıyorum 31 oy sayısı ile öğrenciler olumludur.

9.3. Fakültede bölümünüze yönelik yapılan tanıtım etkinlikleri yeterlidir.

Katılmıyorum 30 ve Kesinlikle Katılmıyorum 27 oy sayısı ile öğrenciler olumsuzdur.

9.4. Derslerde öğretim elemanları öğretim teknolojilerini (bilgisayar, projeksiyon cihazı vb.) kullanmaktadır.

Katılıyorum 54, Kararsızım 12 ve Katılmıyorum 10 oy sayısı ile öğrenciler kararsızdır.

9.5. Bölümünüzde yer alan dersler teorik açıdan yeterlidir.

Tamamen Katılıyorum 32 ve Katılıyorum 42 oy sayısı ile öğrenciler olumludur.

9.6. Bölümünüzde yer alan dersler uygulama açısından yeterlidir.

Tamamen Katılıyorum 32 ve Katılıyorum 38 oy sayısı ile öğrenciler olumludur.

9.7. Bölümünüzle ilgili temel bilgiler dönem başında bir toplantı ile öğrencilere sunulmaktadır.

Tamamen Katılıyorum 24 ve Katılıyorum 44 oy sayısı ile öğrenciler olumludur.

9.8. Öğrenci bilgi sisteminde (OBS) yer alan ders planı uygulanmaktadır.

Tamamen Katılıyorum 38 ve Katılıyorum 48 oy sayısı ile öğrenciler olumludur.

9.9. Öğrenciler yardımcı kaynakları da kullanmaya özendirilmektedir.

Tamamen Katılıyorum 34 ve Katılıyorum 45 oy sayısı ile öğrenciler olumludur.

9.10. Derslere öğrencilerin aktif katılımını sağlayan yöntem ve teknikler kullanılmaktadır.

Tamamen Katılıyorum 29 ve Katılıyorum 45 oy sayısı ile öğrenciler olumludur.

9.11. Derslerle ilgili, kitap, ders notu gibi basılı ve görsel materyal yeterlidir.

Tamamen Katılıyorum 24 ve Katılıyorum 38 oy sayısı ile öğrenciler olumludur.

9.12. Öğrencilerin katıldığı uygulama alanları dersin amacını karşılamaktadır.

Tamamen Katılıyorum 24 ve Katılıyorum 56 oy sayısı ile öğrenciler olumludur.

9.13. Öğrenci-öğretim elemanı arasındaki iletişim etkili olarak sağlanmaktadır.

Tamamen Katılıyorum 36 ve Katılıyorum 50 oy sayısı ile öğrenciler olumludur.

9.14. Teorik ve uygulamalı sınavlar öğrencilerin bilgi seviyesini doğru şekilde ölçecek sorulardan oluşmaktadır.

Tamamen Katılıyorum 30 ve Katılıyorum 35 oy sayısı ile öğrenciler olumludur.

9.15. Öğrencilerin katıldıkları uygulama alanları dersin amacını karşılamaktadır.

Tamamen Katılıyorum 26 ve Katılıyorum 55 oy sayısı ile öğrenciler olumludur.

9.16. Sınav süreleri derse ilişkin bilgi seviyenizi belirleyebilmek için yeterlidir.

Tamamen Katılıyorum 31 ve Katılıyorum 43 oy sayısı ile öğrenciler olumludur.

9.17. Bölümde iş olanakları ile ilgili olarak öğrencilere bilgi sunulmaktadır.

Tamamen Katılıyorum 11, Katılıyorum 29 ve Kararsızım 18 oy sayısı ile öğrenciler kararsızdır.

9.18. Dersler için fiziki ortam (derslik, atölye, laboratuvarlar) uygundur.

Tamamen Katılıyorum 27, Katılıyorum 33, Kararsızım 20, Katılmıyorum 8 ve Kesinlikle Katılmıyorum 35 oy sayısı ile öğrenciler kararsızdır.

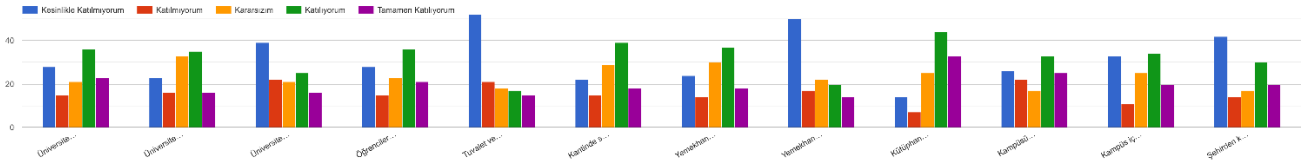
9.19. Kayıt ve sınav dönemlerinde öğrenci bilgi sistemi (OBS) etkin olarak kullanılmaktadır.

Tamamen Katılıyorum 30 ve Katılıyorum 44 oy sayısı ile öğrenciler olumludur.

9.20. Öğrenci Değişim Programları hakkında yeterli bilgi verilmektedir.

Tamamen Katılıyorum 19, Katılıyorum 36, Kararsızım 29, Katılmıyorum 13 ve Kesinlikle Katılmıyorum 26 oy sayısı ile öğrenciler kararsızdır.

Soru 10. Üniversitemiz ile ilgili aşağıdaki ifadelere katılma durumunuzu derecelendirme anahtarını kullanarak belirtiniz.



10.1. Üniversitemizin güvenliği yeterli düzeydedir.

Tamamen Katılıyorum 23 ve Katılıyorum 36 oy sayısı ile öğrenciler olumludur.

10.2. Üniversitemizde verilen sağlık hizmetleri yeterlidir.

Tamamen Katılıyorum 16, Katılıyorum 35 ve Kararsızım 33 oy sayısı ile öğrenciler genelde olumludur.

10.3. Üniversitemizde yapılan sanatsal, sosyal ve kültürel etkinlikler yeterlidir.

Katılmıyorum 22 ve Kesinlikle Katılmıyorum 39 oy sayısı ile öğrenciler olumsuzdur.

10.4. Öğrencilerin ilgi ve yeteneklerine uygun kulüp etkinlikleri ile alakalı yeterli duyurular yapılmaktadır.

Katılmıyorum 15 ve Kesinlikle Katılmıyorum 28 oy sayısı ile öğrenciler olumsuzdur.

10.5. Tuvalet ve lavabolar uygun koşullar (hijyen, sayı vb.) sağlamaktadır.

Katılmıyorum 21 ve Kesinlikle Katılmıyorum 52 oy sayısı ile öğrenciler olumsuzdur.

10.6. Kantinde satılan yiyecek ve içecekler hijyen koşullarına uygundur.

Tamamen Katılıyorum 18 ve Katılıyorum 39 oy sayısı ile öğrenciler olumludur.

10.7. Yemekhanenin fiziki koşulları (temizlik, aydınlatma, ısıtma vb.) uygundur. Sorusuna Tamamen Katılıyorum 14 ve Katılıyorum 20 oy sayısı ile öğrenciler olumludur.

10.8. Yemekhanedeki yemeklerin fiyatı ve kalitesi uygundur. sorusuna Katılmıyorum 17 ve Kesinlikle Katılmıyorum 50 oy sayısı ile öğrenciler oldukça olumsuzdur.

10.9. Kütüphane hizmetleri (çalışma saatleri, kaynak temini vb.) yeterlidir. Sorusuna Tamamen Katılıyorum 33 ve Katılıyorum 44 oy sayısı ile öğrenciler oldukça olumludur.

10.10. Kampüsümüzde boş vakitlerimizi değerlendirebileceğimiz yeterli imkân bulunmaktadır. Sorusuna Tamamen Katılıyorum 25, Katılıyorum 33, Kararsızım 17, Katılmıyorum 22 ve Kesinlikle Katılmıyorum 26 oy sayısı ile öğrenciler kararsızdır.

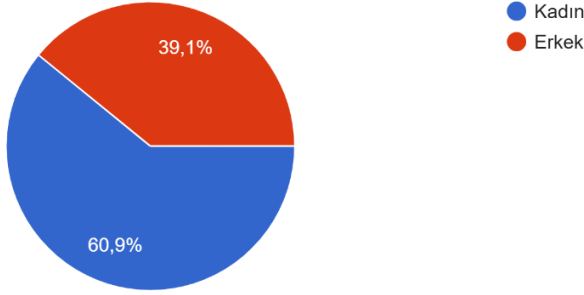
10.11. Kampüs içerisindeki ulaşım olanakları yeterlidir. Sorusuna Tamamen Katılıyorum 20, Katılıyorum 34, Kararsızım 25, Katılmıyorum 11 ve Kesinlikle Katılmıyorum 33 oy sayısı ile öğrenciler kararsızdır.

10.12. Şehirden kampüse ulaşım olanakları yeterlidir. Katılmıyorum 14 ve Kesinlikle Katılmıyorum 42 oy sayısı ile öğrenciler olumsuzdur.

SÜLEYMAN DEMİREL ÜNİVERSİTESİ GÜZEL SANATLAR FAKÜLTESİ
MEZUN ÖĞRENCİ MEMNUNİYET ANKETİ
(2024)

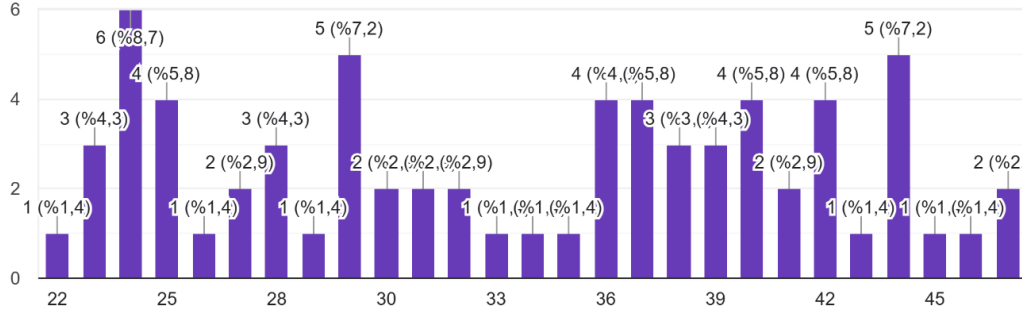
Ankete 69 kişi katılmıştır.

Soru 1: Cinsiyetiniz



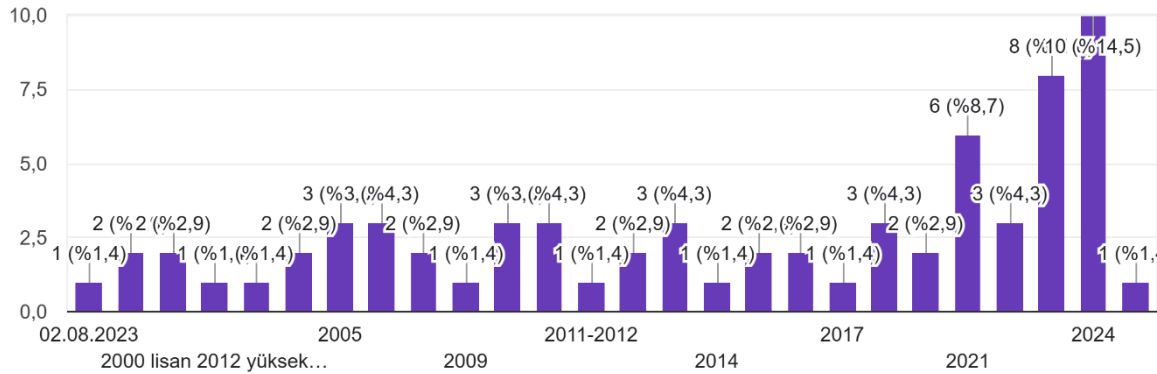
Katılımcıların %60,9'u kadın, %39'1'i erkektir.

Soru 2: Yaşınız



Katılımcılar 22-55 yaş aralığındadır.

Soru 3: Mezuniyet Yılıınız



Katılımcıların %14,5'i 2024, %10'u 2023 diğer kısmı 1998-2022 yılları arasında mezun olmuştur.

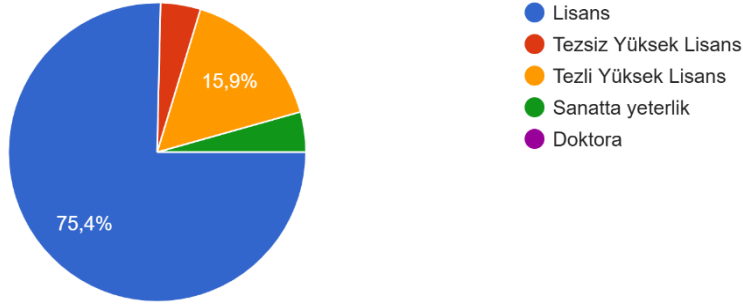
Soru 4: Mezun olduğunuz bölüm ve anasanat dalı

Katılımcıların ağırlıklı oranı Geleneksel Türk Sanatları Bölümü ve Müzik Bölümü'ndendir. Diğer kısım Resim Bölümü, Sahne Sanatları Bölümü ve Grafik Tasarım Bölümü arasında eşit orandadır.

Soru 5: Mezuniyet genel not ortalamanız

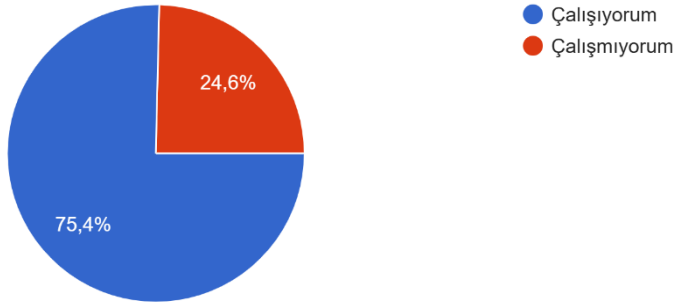
Katılımcıların mezuniyet not ortalaması 2,06 ile 4,84 arasındadır.

Soru 6: Eğitim düzeyiniz



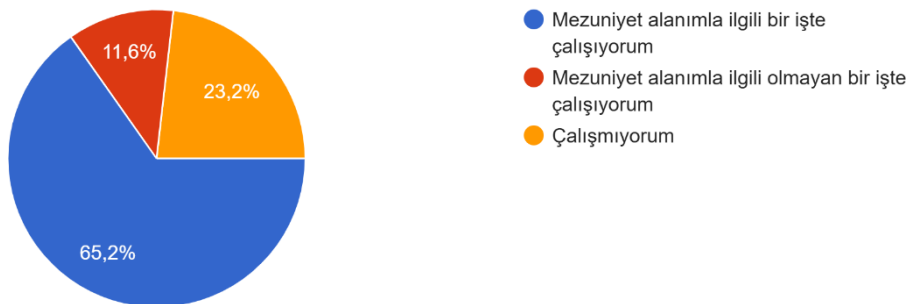
Katılımcıların %75,4'ü Lisans, %15,9'u Tezli Yüksek Lisans mezunudur. Diğer oranlar Tezsiz Yüksek Lisans ve Sanatta Yeterlik arasında eşit dağılımdadır.

Soru 7: Çalışma durumunuz



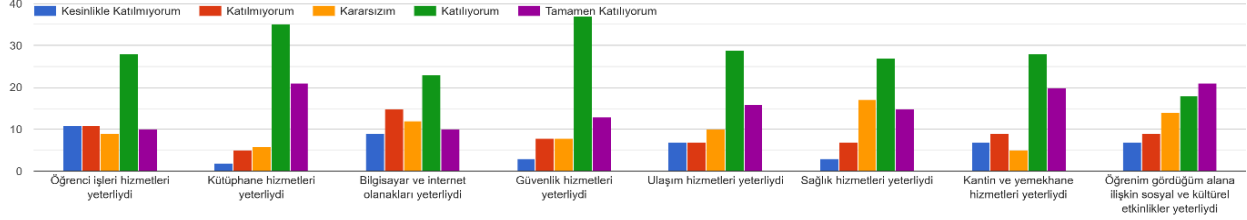
Katılımcıların %75,4'ü çalışıyor, %24,6'sı çalışmıyor.

Soru 8: Çalışma Alanınız



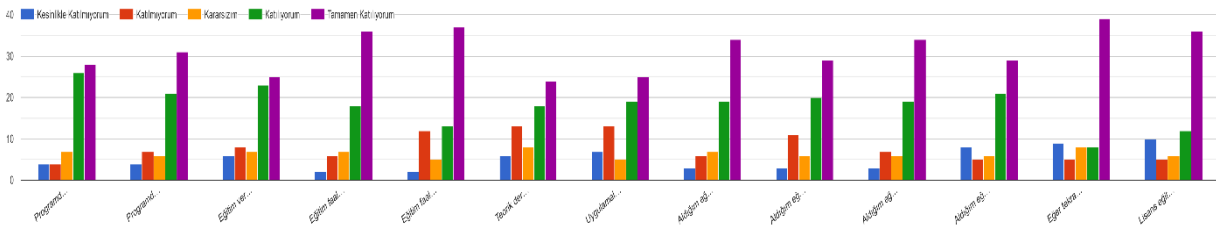
Katılımcıların %65,2'si mezuniyet alanıyla ilgili bir işte çalışmakta, %23,2'si çalışmıyor, %11,6'sı ise mezuniyet alanı dışında bir işte çalışmaktadır.

Soru 9: Mezun Olunan Bölümün Çevresel Koşullarına İlişkin Görüşler



- Öğrenci işleri hizmetlerinin yeterliliği konusunda olumlu görüş bildiren katılımcıların sayısı, olumsuz görüş bildirenlere oranla fazladır.
- Kütüphane hizmetleri yeterliliği katılımcıların büyük oranı tarafından olumlu değerlendirilmiştir.
- Bilgisayar ve internet olanaklarının yeterliliği konusunda olumlu görüş bildirenlerin sayısı 33 olumsuz görüş bildirenlerin sayısı 24 kararsızların sayısı ise 12'dir.
- Güvenlik hizmetlerinin yeterliliği katılımcıların ağırlıklı kısmı tarafından olumlu değerlendirilmiştir.
- Ulaşım hizmetlerinin yeterliliği konusunda olumlu görüş bildirenlerin sayısı 45, olumsuz görüş bildirenlerin sayısı 14, kararsız yanıtlı verenlerin sayısı ise 10'dur.
- Sağlık hizmetlerinin yeterliliği konusunda 42 katılımcı olumlu, 14 katılımcı olumsuz, 17 katılımcı ise kararsız yanıt vermiştir.
- Kantin ve yemekhane hizmetlerinin yeterliliği konusunda olumlu görüş bildirenlerin oranı fazladır. Olumsuz görüş bildirenlerin ve kararsızların oranı eşit sayıdadır.
- Öğrenim görülen alana ilişkin sosyal ve kültürel etkinliklerin yeterliliği hakkında olumlu görüş bildirenlerin sayısı 39, olumsuz görüş bildirenlerin sayısı 16, kararsızların sayısı ise 14'tür.

Soru 10: Mezun Olunan Bölümdeki Eğitim Faaliyetlerine İlişkin Görüşler



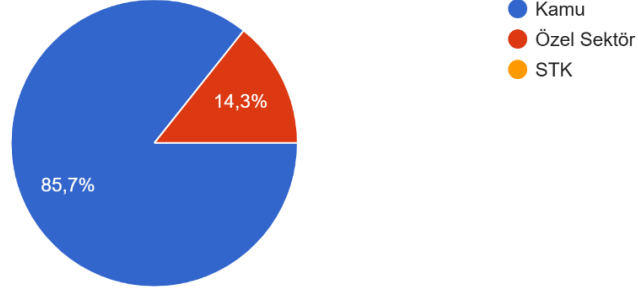
- Programda yer verilen derslerin bölümün amaçları ve iş imkânları ile uyumluluğu hakkında olumlu görüş bildirenler ağırlıktadır.
- Programda yer verilen derslerin içerik bakımından yeterliliği hakkında olumlu görüş bildirenler ağırlıktadır.

- Eğitim veren öğretim elemanı sayısının yeterliliği katılımcıların 48'i tarafından olumlu, 11'i tarafından olumsuz değerlendirilmiştir.
- Eğitim faaliyetlerine katılan öğretim elemanlarının yeterli mesleki donanıma sahip olması hakkında olumlu görüş bildirenlerin sayısı fazladır.
- Eğitim faaliyetlerine katılan öğretim elemanlarının mesleki bilgilendirme ve yönlendirme hususunda öğrencilerle ilgilenmesi hakkında olumlu görüş bildiren katılımcı sayısı 50, olumsuz görüş bildiren katılımcı sayısı 14, kararsızım yanıtı verenlerin sayısı ise 5'tir.
- Teorik derslerin işlendiği sınıf veya amfilerin sayısal ve donanımsal açıdan yeterliliği hakkında olumlu görüş bildiren katılımcı sayısı 42, olumsuz görüş bildiren katılımcı sayısı 19, kararsız katılımcı sayısı ise 8'dir.
- Uygulamalı derslerin işlendiği sınıf veya atölyelerin sayısal ve donanımsal açıdan yeterliliği hakkında olumlu görüş bildiren katılımcı sayısı 44, olumsuz görüş bildiren katılımcı sayısı 20, kararsızların sayısı ise 5'tir.
- Aldığı eğitimden memnun olan katılımcıların sayısı ağırlıktadır.
- Alınan eğitimin mesleki bilgi ve beceriler açısından yeterliliği hakkında olumlu görüş bildiren katılımcı sayısı 49, olumsuz görüş bildiren katılımcı sayısı 14, kararsızlar ise 6'dır.
- Alınan eğitimin şu anki mesleki konuma ulaşmaya katkı sağlaması katılımcıların ağırlıklı kısmı tarafından olumlu değerlendirilmiştir.
- Alınan eğitimin başlangıçtaki eğitim beklentilerini karşılaması hakkında olumlu görüş bildirenlerin sayısı fazladır.
- Eğer tekrar seçme şansım olsaydı yine aynı bölümü seçerdim görüşü hakkında olumlu görüş bildiren katılımcı sayısı 47, olumsuz görüş bildiren katılımcı sayısı 14, kararsızların sayısı ise 8'dir.
- Lisans eğitimine yeni başlayacak olan öğrencilere mezun olduğum bölümü tavsiye ederim görüşü hakkında olumlu görüş bildirenlerin sayısı 48, olumsuz görüş bildirenlerin sayısı 15, kararsızların sayısı 6'dır.

SÜLEYMAN DEMİREL ÜNİVERSİTESİ GÜZEL SANATLAR FAKÜLTESİ
DIŞ PAYDAŞ VE TOPLUMSAL KATKI MEMNUNİYET ANKETİ
(2024)

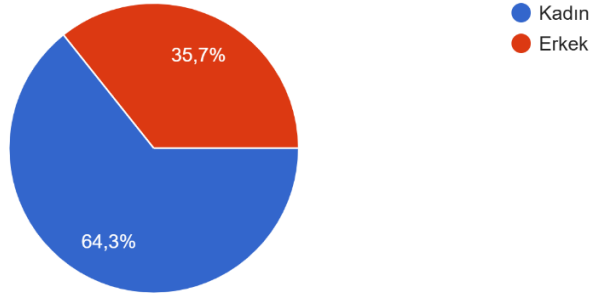
Bu ankete 14 katılımcı yanıt vermiştir.

Soru 1. Kurum ve/veya kuruluşunuz.



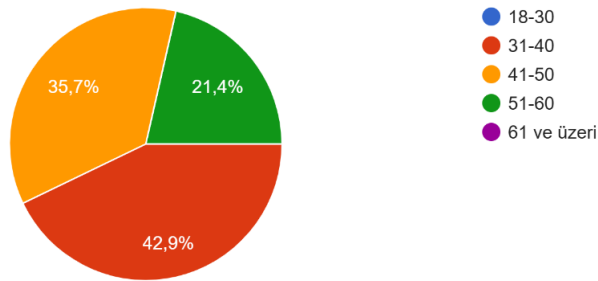
Katılımcıların %85,7'i kamu, %14'ü özel sektör oluşturmaktadır.

Soru 2. Cinsiyetiniz.



Katılımcıların %64,3'ü kadın, %35,7'i erkektir.

Soru 3. Yaşınız.

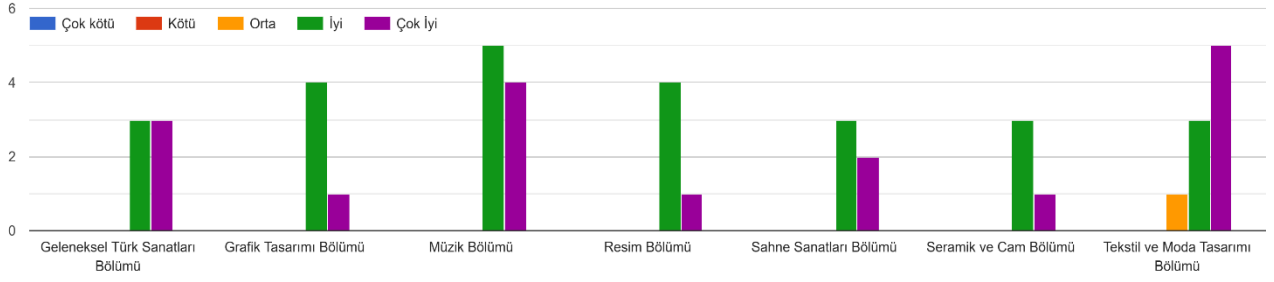


Katılımcıların %42,9'ü 31-40 yaş aralığında, %35,7'i 41-50 yaş aralığında, %21,4'ü de 51-60 yaş aralığındadır.

Soru 4. Pozisyonunuz/ Unvanınız/ Göreviniz.

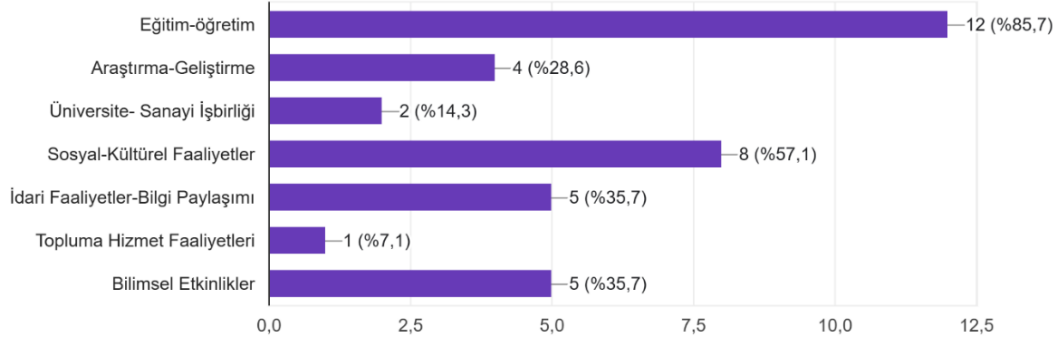
Anket katılımcıları; 4 öğretmen, 3 Dr. Öğr. Üyesi, 1 Profesör, 3 Öğretim Görevlisi, 1 Araştırma Görevlisi Doktor, 1 Araştırmacı, 1 Üretim Planlama Uzmanından oluşmaktadır.

Soru 5. Fakültemizde ilişkide bulunduğunuz birim/birimlerle ilgili memnuniyet derecenizi puanlayınız.



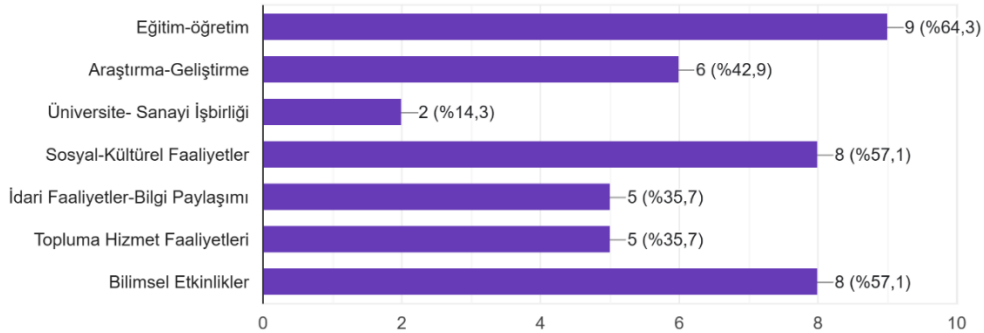
- Geleneksel Türk Sanatları Bölümü memnuniyet derecesi iyi ve Çok İyi olarak 3 puandır.
- Grafik Tasarımı Bölümü memnuniyet derecesi İyi 1, Çok İyi 4 puandır.
- Müzik Bölümü memnuniyet derecesi İyi 5, Çok İyi 4 puandır.
- Resim Bölümü memnuniyet derecesi İyi 4, Çok İyi 1 puandır.
- Sahne Sanatları Bölümü memnuniyet derecesi İyi 3, Çok İyi 2 puandır.
- Seramik ve Cam Bölümü memnuniyet derecesi İyi 3, Çok İyi 1 puandır.
- Tekstil ve Moda Tasarımı Bölümü memnuniyet derecesi İyi 3, Çok İyi 5, Orta olarak 1 puandır.

Soru 6. Kurumunuzun Fakültemizle iş birliği yaptığı en önemli konuyu/konuları işaretleyiniz.



Ankete göre; en yüksek oranla Eğitim-öğretim %85,7'i, daha sonra sırasıyla %57,1 oranında Sosyal-Kültürel Faaliyetler, %35,7 oranında İdari Faaliyetler-Bilgi Paylaşımı ve Bilimsel Etkinlikler, %28,6 oranında Araştırma-Geliştirme, %14,3 oranında Üniversite-Sanayi İş birliği ve %7,1 oranında Topluma Hizmet Faaliyetleri takip etmektedir.

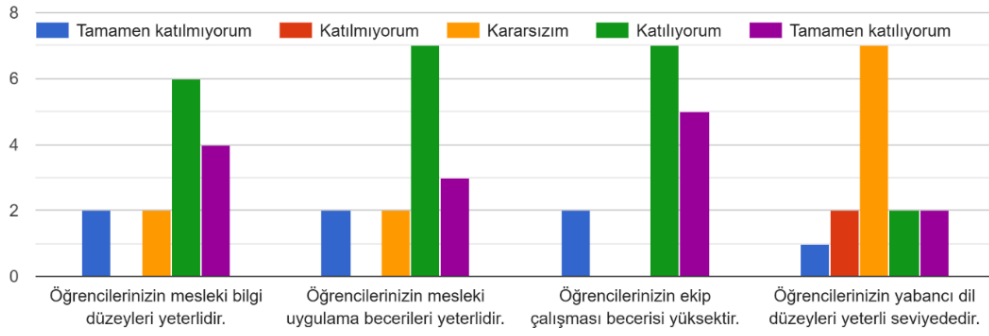
Soru 7. Kurumunuzun Fakültemizle iş birliği yapması gereken en önemli konuyu/konuları işaretleyiniz.



Fakültenin iş birliği yapması gereken en önemli konu katılımcılar tarafından %64,3 oranında Eğitim-öğretim olarak belirtilmiştir. Bunu %57,1 oranında Bilimsel Etkinlikler ve eşit oranda Sosyal-Kültürel Etkinlikler takip

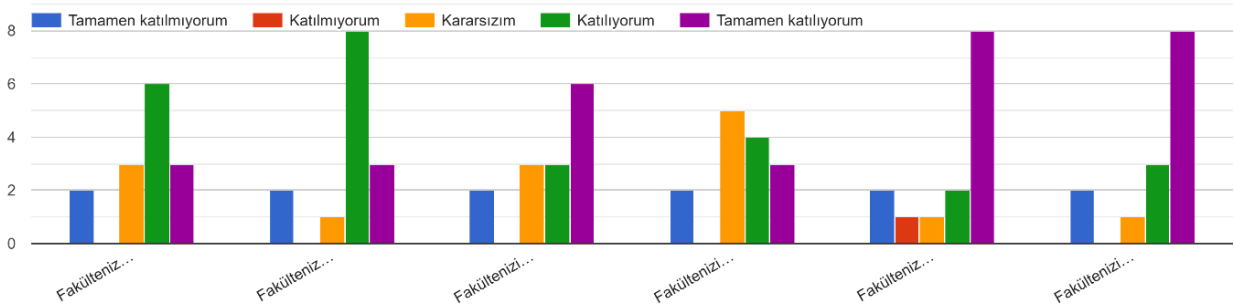
etmektedir. Araştırma-Geliştirme Faaliyetleri konusunun oranı %42,9, İdari Faaliyetler-Bilgi Paylaşımı %35,7, Topluma Hizmet Faaliyetleri %35,7, Üniversite-Sanayi İşbirliği %14,3'tür.

Soru 8. Öğrencilerimiz ile ilgili Görüş ve Önerileriniz.



- Öğrencilerin mesleki bilgi düzeylerinin yeterliliği katılımcılar tarafından ağırlıklı olarak olumlu değerlendirilmiştir.
- Öğrencilerin mesleki uygulama becerilerinin yeterliliği hakkında olumlu görüş bildiren katılımcı sayısı ağırlıktadır.
- Öğrencilerin ekip çalışması becerilerinin yüksekliği katılımcıların ağırlıklı kısmı tarafından olumlu değerlendirilmiştir.
- Öğrencilerin yabancı dil düzeylerinin yeterliliği hakkında kararsız görüş bildirenlerin oranı ağırlıktadır.

Soru 9. Eğitim ve Toplumsal Katkı Alanında Görüş ve Önerileriniz.

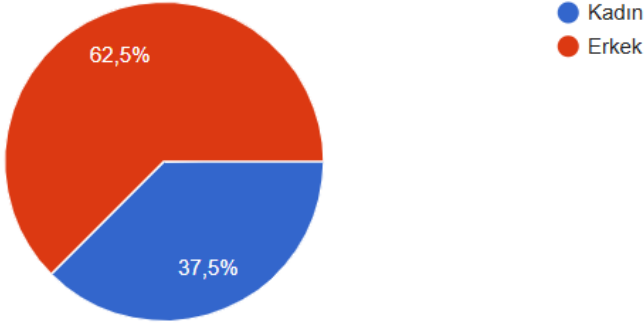


- Fakültede yeterli sayıda sempozyum, panel, seminer vb. bilimsel etkinlik düzenlenmesi hakkında olumlu görüş bildirenlerin sayısı fazladır.
- Fakültede yeterli sayıda sergi, performans sanatı, konser vb. sanatsal etkinlik düzenlenmesi hakkında olumlu görüş bildirenlerin sayısı fazladır.
- Fakültede düzenlenen sanatsal ve bilimsel etkinliklerin şehrin kültürel hayatına zenginlik katması hakkında olumlu görüş bildiren katılımcı sayısı ağırlıktadır.
- Fakültenin diğer kuruluşların düzenlediği organizasyonlara verdiği desteğin (hayır işleri, gönüllü çalışmalar vb.) yeterliliği hakkında görüş bildiren kararsızların sayısı fazladır.
- Fakültenin bölge ve şehrin kalkınmasına katkı sağlaması hakkında olumlu görüş bildirenler ağırlıktadır.
- Fakültenin eğitim standartları ve topluma katkı yönünden başka kişilere önerilmesi hakkında olumlu görüş bildiren katılımcı sayısı ağırlıktadır.

SÜLEYMAN DEMİREL ÜNİVERSİTESİ GÜZEL SANATLAR FAKÜLTESİ
İDARİ PERSONEL MEMNUNİYET ANKETİ

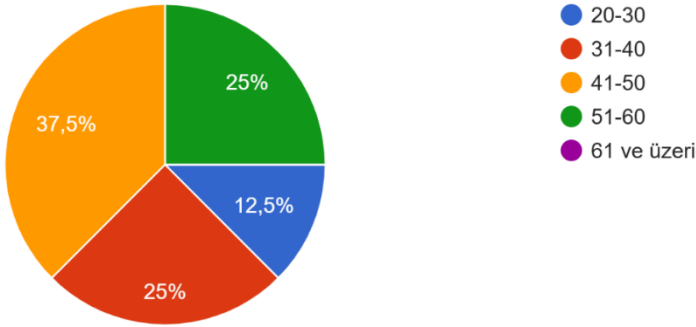
Bu ankete katılım sayısı 8'dir.

Soru 1. Cinsiyetiniz



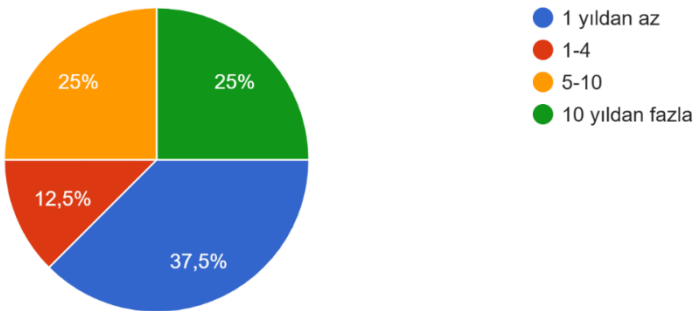
Ankete katılan personelin çoğunluğunu erkekler oluşturmaktadır.

Soru 2. Yaşınız.



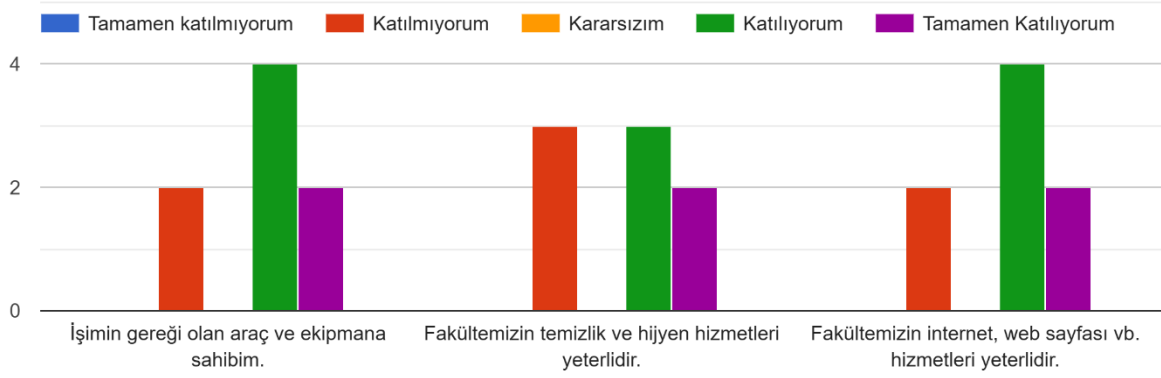
Ankete katılan personelin çoğunluğu 41-50 yaş aralığındadır.

Soru 3. Fakültemizde hizmet yılınız.



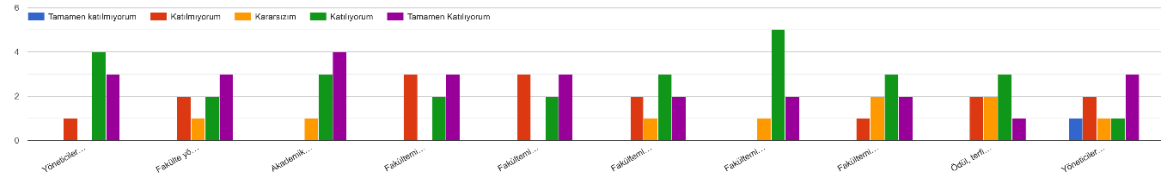
Ankete katılan personelin çoğunluğunun hizmet yılı 1 yıldan azdır.

Soru 4. Fiziksel koşullar ile ilgili aşağıdaki ifadelere katılma durumunuzu derecelendirme anahtarını kullanarak belirtiniz.



- Katılımcılar arasında fiziksel koşullar ile ilgili iş için gerekli olan araç ve ekipmanı 2 kişi yetersiz, 2 kişi tamamen yeterli, 4 kişi yeterli olarak cevaplamıştır.
- Katılımcılar arasında Fakültemizin temizlik ve hijyen hizmetlerini 2 kişi tamamen yeterli, 3 kişi yetersiz, 3 kişi yeterli bulmuştur.
- Katılımcılar Fakültemizin internet, web sayfası vb. hizmetlerinin yeterliliği konusunda 2 kişi tamamen yeterli, 2 kişi yetersiz, 4 kişi yeterli olarak cevaplamıştır.

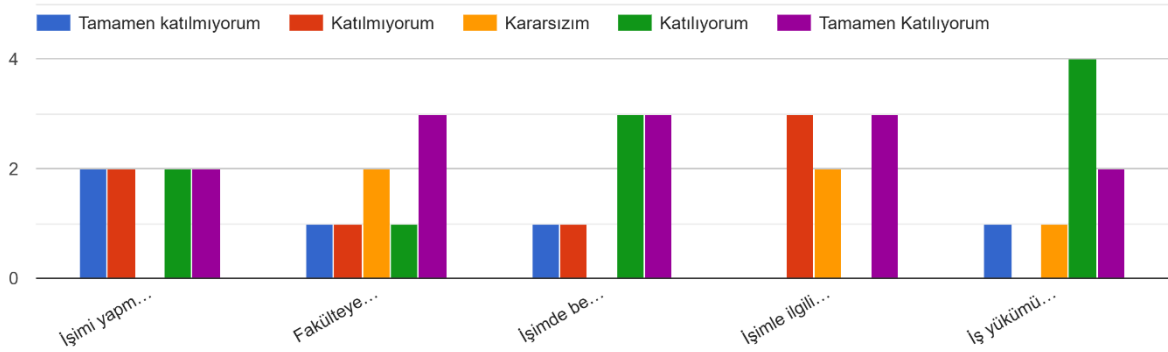
Soru 5. Yönetim ile ilgili aşağıdaki ifadelere katılma durumunuzu derecelendirme anahtarını kullanarak belirtiniz.



- Katılımcılar arasında yöneticilerin açık ve net bir iletişimi tercih etmeleri konusunda 1 kişi katılmıyorum, 3 kişi tamamen katılıyorum ve 4 kişi katılıyorum olarak cevaplamıştır.
- Katılımcılar Fakülte yönetiminin karar alma mekanizmasının şeffaf, iş birliğine açık ve demokratikliği konusunda 1 kişi kararsızım, 2 kişi katılmıyorum, 2 kişi katılıyorum ve 3 kişi tamamen katılıyorum olarak cevaplamıştır.
- Katılımcılar arasında Akademik birim yöneticilerinin (Dekan, Bölüm Başkanı, Anasanat Dalı Başkanı gibi) ulaşılabilirliklerini yeterli bulmuştur.
- Katılımcılar Fakültenin tüm çalışanlarına eşit mesafede yaklaştığı konusunda 2 kişi katılıyorum, 3 kişi tamamen katılıyorum, 3 kişi katılmıyorum olarak cevaplamıştır.
- Fakültede adil iş dağılımı konusunda 2 kişi katılıyorum, 3 kişi tamamen katılıyorum, 3 kişi katılmıyorum olarak cevaplamıştır.
- Fakültemizde sorumluluk ve yetkiler çerçevesinde bilgi akışı net ve zamanında gerçekleştiği konusunda 1 kişi kararsızım, 2 kişi katılmıyorum, 2 kişi tamamen katılıyorum, 3 kişi katılıyorum olarak cevaplamıştır.
- Fakültemizde kullanılan prosedürler amaca yönelik ve uygulanabilir olduğu yönünde olumlu görüş bildirmişlerdir.

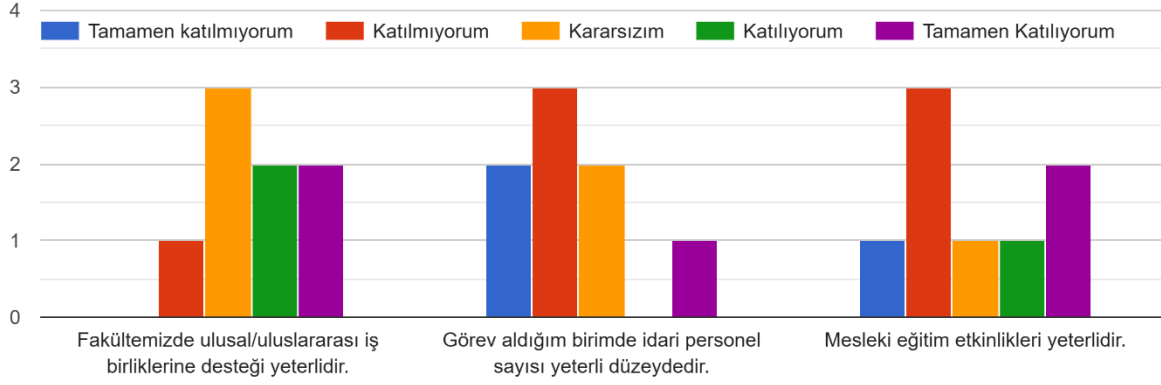
- Katılımcılar, Fakültemiz yapmış olduğu uygulamalarla ve ihtiyacım olduğunda verdiği destekle kendimi değerli hissetmemi sağlıyor sorusunda 1 kişi katılmıyorum, 2 kişi kararsızım, 2 kişi tamamen katılıyorum ve 3 kişi katılıyorum olarak cevaplamıştır.
- Ödül, terfi vb. eşitlik ilkesine dayalı olarak adil verilmektedir sorusuna 1 kişi tamamen katılıyorum, 2 kişi kararsızım, 2 kişi katılmıyorum ve 3 kişi katılıyorum olarak cevaplamıştır.
- Yöneticiler idari personel tarafından iletilen şikâyetleri dikkate alınması konusunda 1 kişi kararsızım, 1 kişi tamamen katılmıyorum, 1 kişi katılıyorum, 2 kişi katılmıyorum ve 3 kişi tamamen katılıyorum olarak cevaplamıştır.

Soru 6. İş Etkinlikleri ile ilgili aşağıdaki ifadelere katılma durumunuzu derecelendirme anahtarını kullanarak belirtiniz.



- Katılımcıların %50 si işini yapmaktan keyif alırken %50 si olumsuz cevap vermiştir.
- Katılımcılar, fakülteye karşı aidiyet duygusu konusunda 1 kişi tamamen katılmıyorum, 1 kişi katılmıyorum, 1 kişi katılıyorum, 2 kişi kararsızım ve 3 kişi tamamen katılıyorum olarak cevaplamıştır.
- Katılımcıların çoğu işinde kendilerinden tam olarak ne beklediğini iyi bildiğini beyan etmiştir.
- İşimle ilgili yeni fikirler üretebilme ve bunları uygulama şansı bulabiliyorum sorusuna 2 kişi kararsızım, 3 kişi katılmıyorum ve 3 kişi tamamen katılıyorum olarak cevaplamıştır.
- Katılımcıların çoğu iş yükünün fazla olduğundan işini bazen iyi bir şekilde yapamadığı cevabını vermiştir.

Soru 7. Kapasite ile ilgili aşağıdaki ifadelere katılma durumunuzu derecelendirme anahtarını kullanarak belirtiniz.



- Fakültemizde ulusal/uluslararası iş birliklerine desteği konusunda 1 kişi katılmıyorum, 2 kişi katılıyorum, 2 kişi tamamen katılıyorum ve 3 kişi kararsızım cevabını vermiştir.
- Katılımcıların çoğu görev aldığı birimde idari personel sayısının yetersiz olduğu görüşündedir.
- Katılımcıların yarısı mesleki eğitim etkinlikleri konusunda yetersiz bulurken 1 kişi kararsızım cevabını vermiştir.